

DRAFT MASTER PLAN 2019

WHAT TO LOOK OUT FOR IN SERANGOON & HOUGANG!

Serangoon and Hougang are established towns that already boast a diversity of commercial amenities, residential types, and employment opportunities. Both will be revitalised with new housing, community amenities, and parks. The introduction of the Cross Island Line (CRL) will shorten residents' commute time across the island. For more information on the Draft Master Plan 2019, please visit ura.sg/DMP19.

HOW OUR TOWNS ARE PLANNED

Our towns are planned to be liveable and self-sufficient, with easily accessible shops, health care, schools, community facilities and parks. Commercial nodes, industrial estates and business parks within or nearby the town, also help to provide nearer job opportunities for residents. The detailed planning and implementation of plans for each town is a joint effort of many government agencies.



Punggol Park

ANG MO KIO LINEAR PARK

The Ang Mo Kio Linear Park will be a signature green spine that links the Buangkok, Seletar Hills, and Cheng San neighbourhoods to the larger Coast-to-Coast Trail.

ABC WATERS PROJECTS IN HOUGANG TOWN

Improvement works along Serangoon Reservoir, Sungei Pinang and Hougang Avenue 10 provide for new community spaces and enhanced recreational experiences.

CROSS ISLAND LINE

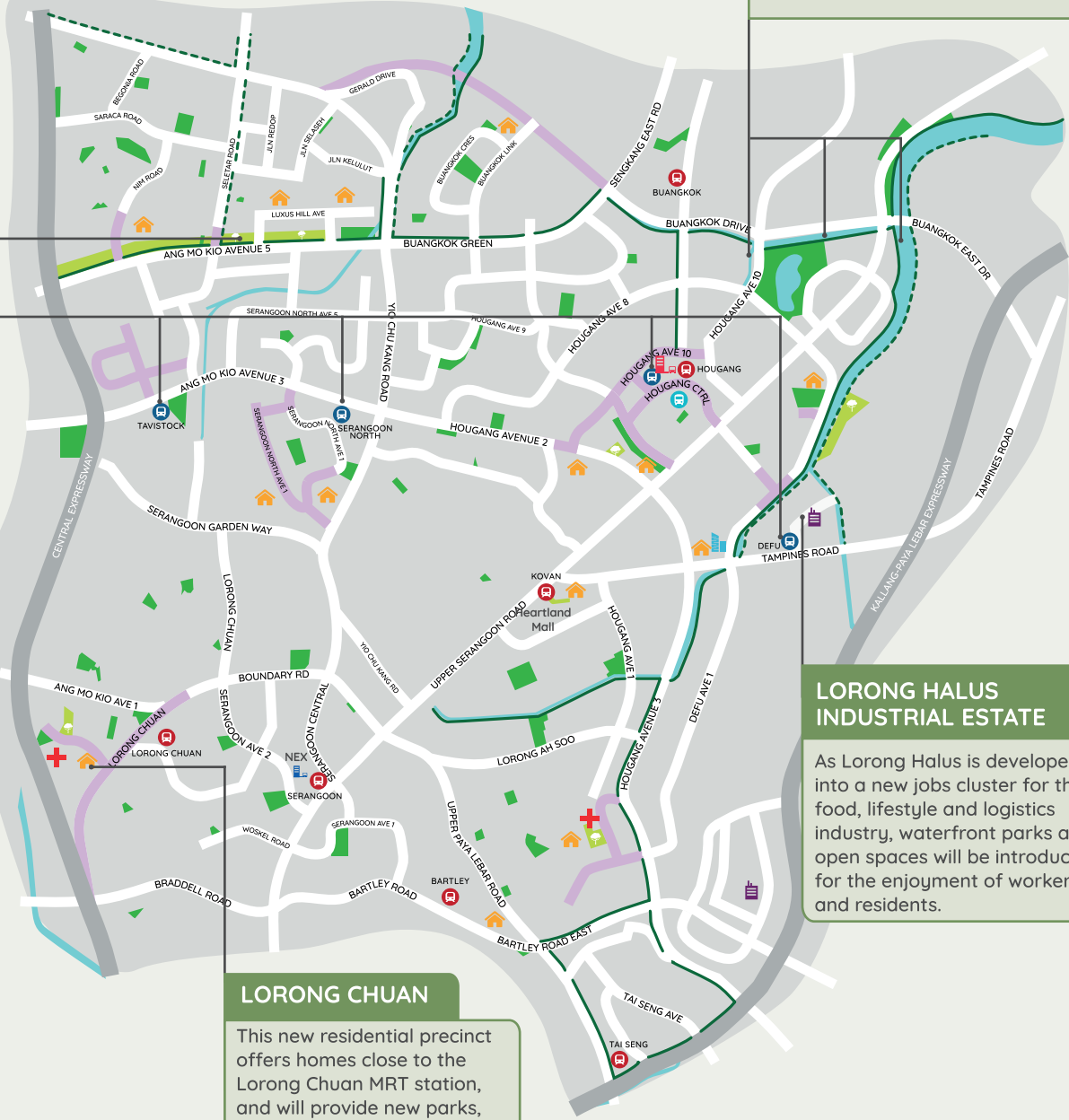
Serangoon and Hougang will each have 2 Cross Island Line MRT stations — Tavistock, Serangoon North, Hougang (an interchange station with the North-East Line) and Defu. These will enhance public transport connectivity, serving nearby residents and workers.

LORONG HALUS INDUSTRIAL ESTATE

As Lorong Halus is developed into a new jobs cluster for the food, lifestyle and logistics industry, waterfront parks and open spaces will be introduced for the enjoyment of workers and residents.

LORONG CHUAN

This new residential precinct offers homes close to the Lorong Chuan MRT station, and will provide new parks, amenities, and improved pedestrian connectivity.



LEGEND

EXISTING DEVELOPMENTS

- Park
- Interim Park
- MRT
- LRT
- Bus Interchange
- Integrated Transport Hub
- Waterbody
- Park Connector/Cycling Route

NEW DEVELOPMENTS

- Residential
- Industrial
- Integrated Transport Hub
- MRT
- Road Improvement (Upcoming/Under Study)
- Commercial
- School
- Healthcare Facility
- Park
- Park Connector/Cycling Route

实龙岗 和后港 规划区 发展看点!

实龙岗和后港是新加坡较为成熟的市镇。这里的居民享有完善的商业设施，各类房屋的选择和就业机会。即将增建的新住屋，社区设施和公园，将使这两座市镇重新焕发活力。未来的跨岛线则能为居民缩短通勤时间。欲知2019年总体规划图草案之详情，请浏览 ura.sg/DMP19

如何规划我们的市镇

我们的规划确保每个市镇有宜居的居住环境并且自给自足，无论商店、医疗设施、学校、社区设施和公园都由有效的交通网络联系起来使居民可以方便使用。此外，市镇内或其周边的商业中心、工业区和商业园也能为居民提供就近就业机会。每个市镇的详细规划与规划的落实都是多个政府机构共同努力的成果。



Punggol Park

宏茂桥连线公园

即将发展的宏茂桥连线公园衔接万国、实里达山、静山等住宅区抵达越岛连道，成为当地的地标性绿脊。

后港市镇“活跃、美丽、清洁”水源计划

实龙岗蓄水池、滨奈河和后港10道将在水源计划下增添新的公共空间，提升居民的休闲体验。

跨岛线

实龙岗将有两个跨岛线地铁站—达维士笃地铁站和实龙岗北地铁站。后港也将迎来同一线的后港地铁站和德福地铁站，其中后港站会是个衔接东北线的转换站。新的地铁站将为附近的居民和工作人士提供公共交通的便利。

罗弄哈鲁士工业区

罗弄哈鲁士将发展成为一个新的食品业、生活时尚业和物流业的就业聚集区，该区的居民和工作人士将能享有陆续落成的设施如滨水公园、宽敞的活动空间等等。

罗弄泉

罗弄泉的居民不仅享有罗弄泉地铁站所带来的交通便利，还可以期待新的公园、社区设施及更好的步行体验。



说明

现有发展项目

- 公园
- 临时公园
- Ⓜ 地铁
- Ⓜ 轻轨列车
- Ⓜ 巴士转换站
- Ⓜ 综合交通枢纽
- 水缘体
- - 公园连道 / 脚踏车道

最新发展项目

- 🏠 住宅
- 🏭 工业
- 🏢 商业
- 🎓 学校
- + 医疗保健设施
- 🌳 公园
- 道路改善工程 (即将动工或规划当中)
- - 公园连道 / 脚踏车道

DRAFT MASTER PLAN 2019

APA YANG PERLU DIPERHATIKAN DI KAWASAN PERANCANGAN SERANGOON & HOUGANG!

Serangoon dan Hougang adalah bandar-bandar mapan yang telah pun dilengkapi dengan pelbagai kemudahan komersial, jenis-jenis kediaman, dan peluang pekerjaan. Kedua-duanya akan dipertingkatkan dengan perumahan baharu, prasarana masyarakat, dan beberapa buah taman. Laluan Rentas Pulau yang diperkenalkan juga akan memudahkan penduduk, dengan menyingkatkan masa perjalanan mereka ke seluruh pulau. Untuk maklumat lanjut tentang Draf Pelan Induk 2019, sila layari ura.sg/DMP19

Bagaimana bandar-bandar kita dirancang?

Bandar-bandar kita dirancang agar lengkap dan sesuai untuk didiami, dengan kemudahan kedai, pusat kesihatan, sekolah, prasarana masyarakat dan taman. Pusat-pusat komersial, estet-estet perindustrian dan taman-taman perniagaan di dalam lingkungan atau berhampiran kawasan bandar juga menyediakan peluang pekerjaan untuk penduduk setempat. Perancangan terperinci dan pelaksanaan pelan untuk setiap bandar merupakan satu usaha bersama pelbagai agensi pemerintah.



Punggol Park

TAMAN LINEAR ANG MO KIO

Taman Linear Ang Mo Kio akan menjadi sebuah kawasan hijau unik yang menghubungkan kawasan kejiranan Buangkok, Seletar Hills dan Cheng San ke seluruh laluan Penghubung Taman Pantai ke Pantai.

PROJEK AIR ABC DI BANDAR HOUGANG

Kerja-kerja peningkatan kepada kawasan air di sepanjang Kolam Air Serangoon, Sungei Pinang dan Hougang Avenue 10 akan menyediakan ruang baru untuk masyarakat dengan pengalaman riadah yang lebih baik.

LALUAN RENTAS PULAU

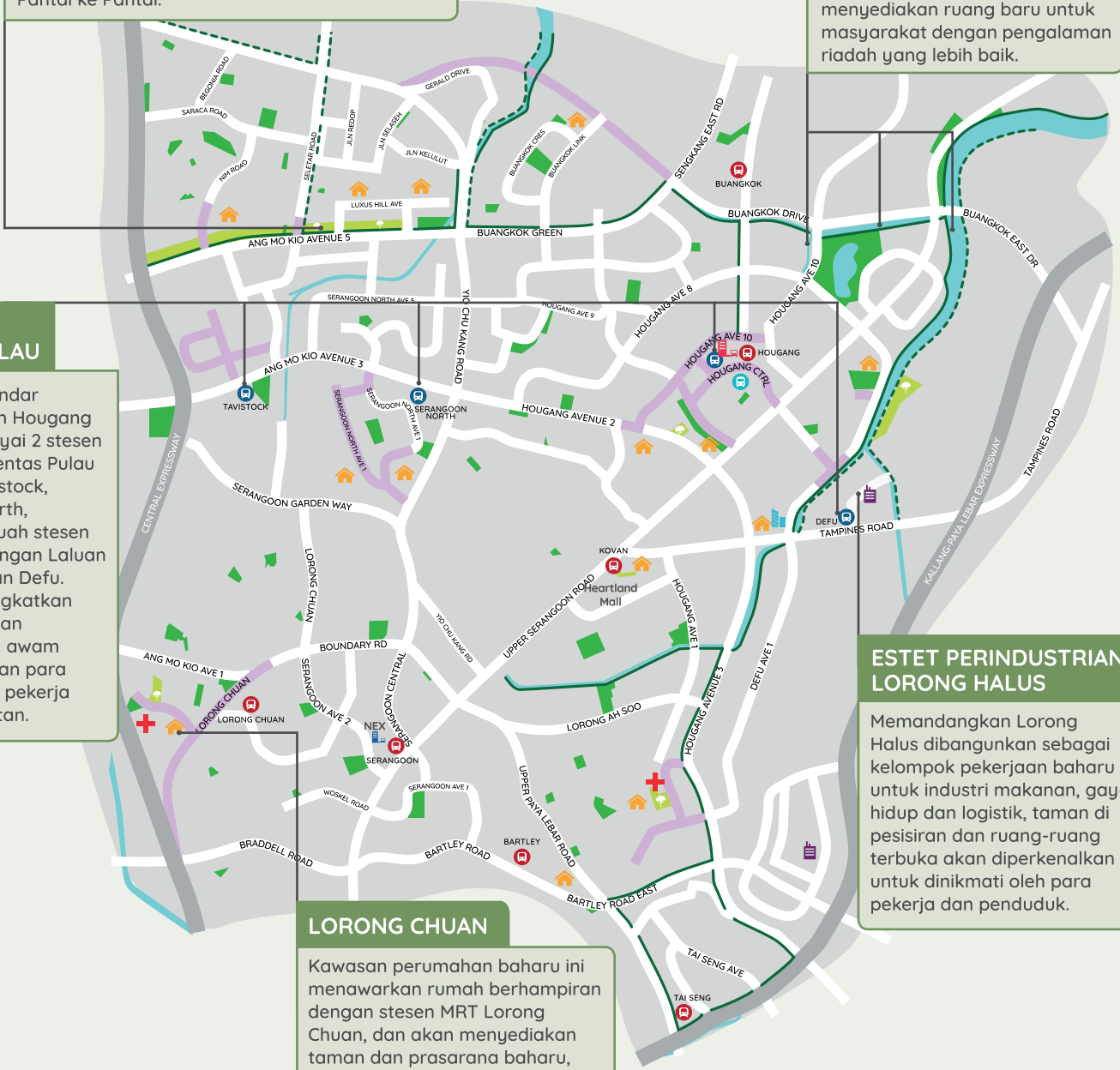
Kedua-dua bandar Serangoon dan Hougang akan mempunyai 2 stesen MRT Laluan Rentas Pulau baharu — Tavistock, Serangoon North, Hougang (sebuah stesen pertukaran dengan Laluan Timur Laut) dan Defu. Ini akan meningkatkan ketersambungan pengangkutan awam bagi kemudahan para penduduk dan pekerja yang berdekatan.

ESTET PERINDUSTRIAN LORONG HALUS

Memandangkan Lorong Halus dibangunkan sebagai kelompok pekerjaan baharu untuk industri makanan, gaya hidup dan logistik, taman di pesisiran dan ruang-ruang terbuka akan diperkenalkan untuk dinikmati oleh para pekerja dan penduduk.

LORONG CHUAN

Kawasan perumahan baharu ini menawarkan rumah berhampiran dengan stesen MRT Lorong Chuan, dan akan menyediakan taman dan prasarana baharu, serta ketersambungan pejalan kaki yang lebih baik.



PETUNJUK

PEMBANGUNAN SEDIA ADA

- Taman
- Taman Sementara
- MRT
- LRT
- Pusat Pertukaran Bas
- Hab Pengangkutan Bersepadu
- Kawasan Air
- Penghubung Taman / Laluan Basikal

PEMBANGUNAN BAHARU

- Kediaman
- Perindustrian
- Hab Pengangkutan Bersepadu
- MRT
- Peningkatan Jalan Raya (Akan Datang / Sedang Dikaji)
- Komersial
- Sekolah
- Kemudahan Penjagaan Kesihatan
- Taman
- Penghubung Taman / Laluan Basikal

DRAFT MASTER PLAN 2019

திட்டமைப்பு
வட்டாரத்தில்
என்ன
எதிர்பார்க்கலாம்?
சிராங்கூன்
மற்றும்
ஹவ்காங்!

பலதரப்பட்ட வர்த்தக வசதிகள், குடியிருப்பு வகைகள், வேலை வாய்ப்புகள் ஆகியவற்றைக் கொண்ட பிரசித்தி பெற்ற நகரங்கள், சிராங்கூன் மற்றும் ஹவ்காங். இந்த இரண்டு வட்டாரங்களும், புதிய வீடமைப்பு, சமூக வசதிகள், பூங்காக்கள் ஆகியவற்றால் புத்துயிர் பெற வகை செய்யப்படும். குறுக்கு ரயில் பாதையின் அறிமுகம், இங்குள்ள குடியிருப்பாளர்களுக்கு, மேலும் ஒரு வரப்பிரசாதம் ஆகும். தீவு முழுவதும் அவர்கள் மேற்கொள்ளும் பயணங்களின் நேரத்தைக் குறைக்க அது உதவும். வரைவுப் பெருந்திட்டம் 2019 பற்றி மேல்விவரங்கள் அறிந்துகொள்ள, ura.sg/DMP19 என்ற இணையப்பக்கத்திற்குச் செல்லவும்.

நம்முடைய நகரங்கள் எவ்வாறு திட்டமிடப்படுகின்றன

நமது நகரங்கள், வாழத் தகுந்த வகையில், எளிதில் சென்றடையக்கூடிய கடைகள், சுகாதாரப் பராமரிப்பு சேவைகள், பள்ளிகள், சமூக வசதிகள், பூங்காக்கள் ஆகியவற்றுடன் கூடிய போதுமானத் தன்மையுடன் இருக்கும் வகையில் திட்டமிடப்படுகின்றன. நகரத்திற்குள் அல்லது நகரத்திற்கு அருகே அமைக்கப்பெறும் வர்த்தக முனைகள், தொழில்துறைப் பேட்டைகள் மற்றும் வர்த்தகப் பேட்டைகள், குடியிருப்பாளர்களுக்கு மிக அருகாமையிலேயே வேலை வாய்ப்புகளை அளிக்கத் துணை புரிகின்றன. ஒவ்வொரு நகரத்திற்கான விரிவான திட்டமைப்பும் அவற்றின் செயலாக்கமும், பல அரசாங்க அமைப்புகளின் கூட்டு முயற்சியாகும்.



Punggol Park

அங் மோ கியோ செங்குத்துப் பாதை

புவாங்கொக், சிலேத்தார் ஹில்ஸ், செங் சான் ஆகிய அக்கம் பக்கப் பேட்டைகளை, கடலோரப் பகுதிகளுக்கு இடையிலான பூங்கா இணைப்புப் பாதையுடன் இணைக்கும், பிரதான பசுமைக் கூடமாக, அங் மோ கியோ செங்குத்துப் பூங்கா திகழும்.

ஹவ்காங் நகரில், சுறுசுறுப்பான, அழகிய, தூய்மையான நீர்நிலைகள் திட்டம்.

சிராங்குன் நீர்த்தேக்கம், சுங்காய் பினாங், ஹவ்காங் அவென்யூ 10 ஆகிய பகுதிகளின் அருகே உள்ள நீர்நிலைகளில் மேற்கொள்ளப்படும் மேம்பாட்டுப் பணிகள், புதிய சமூகத்தளங்களையும், மேம்படுத்தப்பட பொழுதுபோக்கு அனுபவங்களையும் அளிக்கும்.

குறுக்கு ரயில் பாதை

குறுக்கு ரயில் பாதையில், சிராங்குன், ஹவ்காங் ஆகிய இரண்டு வட்டாரங்களும், தலா இரண்டு பெருவிரை ரயில் நிலையங்களைக் கொண்டிருக்கும் - டேவிஸ்டாக், சிராங்குன் நார்த், ஹவ்காங் (வடக்கு கிழக்குப் பாதையுடன் ஒரு சந்திப்பு முனையாக இந்நிலையம் அமையும்) மற்றும் டேஃபூ, இவை பொதுப் போக்குவரத்து இணைப்புகளை மேம்படுத்தி, அருகிலுள்ள குடியிருப்பாளர்களுக்கும் ஊழியர்களுக்கும் சேவையாற்றும்.

லோரோங் ஹாலுஸ் தொழிலியல் பேட்டை

உணவு, வாழ்க்கை முறை, தளவாடம் ஆகிய துறைகளின் வேலைகளுக்கான புதிய குழுமமாக, லோரோங் ஹாலுஸ் மேம்படுத்தப்பட்டு வரும் அதே வேளையில், ஊழியர்களும், குடியிருப்பாளர்களும் தங்கள் நேரத்தை மகிழ்வுடன் செலவிட நீர்முகப்புப் பூங்காக்களும், திறந்த வெளியிடங்களும் அறிமுகப்படுத்தப்படும்.

லோரோங் சுவான்

இந்தப் புதிய குடியிருப்பு வட்டாரம், லோரோங் சுவான் பெருவிரைவுப் போக்குவரத்து ரயில் நிலையத்திற்கு அருகில் வீடுகளை வழங்க இருக்கின்றது. அத்துடன், அது பூங்காக்கள், வசதிகள் மற்றும் பாதசாரிகளுக்கான மேம்படுத்தப்பட்ட இணைப்பையும் வழங்கவிருக்கின்றது.



குறி விளக்கம்

தற்போதுள்ள மேம்பாடுகள்

- பூங்கா
- இடைக்காலப் பூங்கா
- பெருவிரைவுப் போக்குவரத்து ரயில்
- இலகு ரயில் போக்குவரத்து
- பேருந்து முனையம்
- ஒருங்கிணைந்த போக்குவரத்து மையம்
- நீரிணை
- பூங்கா இணைப்பு / சைக்கிளோட்டப் பாதை

புதிய மேம்பாடுகள்

- குடியிருப்பு
- தொழிலியல்
- ஒருங்கிணைந்த போக்குவரத்து மையம்
- இலகுவிரைவுப் போக்குவரத்து ரயில்
- சாலை மேம்பாடு (வரவிருக்கின்றது / ஆய்வு நிலையில் உள்ளது)
- வர்த்தகம்
- பள்ளி
- சுகாதாரப் பராமரிப்பு வசதி
- பூங்கா
- பூங்கா இணைப்பு / சைக்கிளோட்டப் பாதை